



Version 02/2021

Vermietung

Kirche, Kirchgemeindehaus, LOKAL 17
und mobile Technik

Kirche



Kirchenschiff

Sitzplätze auf Bänken

| | |
|---------------|------------|
| Kirchenschiff | 136 Plätze |
| Empore | 59 Plätze |
| Total | 195 Plätze |



Mit zusätzlich voller Bestuhlung

| | |
|---------------|-------------|
| Kirchenschiff | + 20 Stühle |
| Empore | + 20 Stühle |
| Total (max.) | 235 Plätze |



Chor

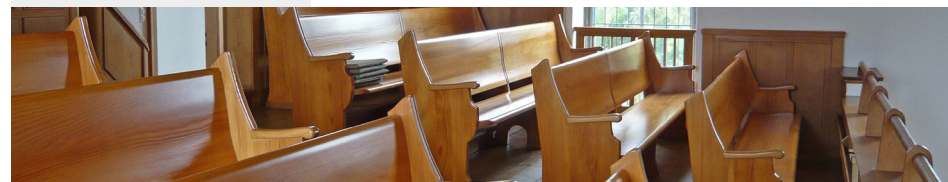
Ausmass vorderer Chor (Taufstein ist mobil)

| | |
|--------|--------------|
| Höhe | 0.4 m erhöht |
| Breite | 8.0 m |
| Tiefe | 4.0 m |



Ausmass hinterer Chor

| | |
|--------|-------------------------------|
| Höhe | 0.3 m höher als vorderer Chor |
| Breite | 4.5 m |
| Tiefe | 5.0 m |



Kirche



Technische Einrichtung

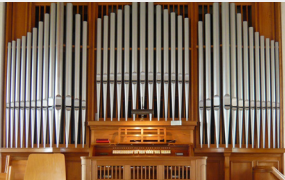
- Digital-Mischpult Behringer X32 Compact und P16 Monitoring System (Darf bei entsprechendem Knowhow gebraucht werden)
- Lautsprechersystem und 3 Bodenmonitore
- E-Piano Yamaha CP300
- je 2 Hand-/Headset-Funkmikrofone
- Gehörlosenschleife für Hörgeschädigte
- Beamer und Notebook



Für die Projektion mit dem Beamer kann die Frontwand links verwendet werden. Ein Beamer ist an der Seitenwand angebracht.

Sanitäre Anlage

- unterhalb der Kirche
- 1 x Frauen- und 1 x Männer-WC



Reglement Benützung Kirche



Gültig ab 05/2019

Reglement für

1. Abdankungen von Nichtmitgliedern

Die nachfolgenden Bestimmungen betreffen kirchliche Abdankungen Verstorbener, die nicht der reformierten Landeskirche angehören.

1.1 Grundsätzlich stellt die Kirchgemeinde Steinmaur-Neerach keine/n Pfarrer/in für die Abdankung Verstorbener, die nicht der reformierten Landeskirche angehören.

1.2 Wenn die engsten Verwandten der verstorbenen Person der Landeskirche angehören, nähere Beziehungen zur Kirchgemeinde haben und eine kirchliche Abdankung ausdrücklich wünschen, kann die Pfarrperson die Abdankung halten.

1.3 Die Hinterbliebenen können auch selbst für eine/n Pfarrer/in besorgt sein.

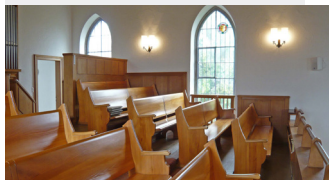
1.4 Für die Benützung der Kirche, die Honorierung des Sigristendienstes und des Orgelspiels wird eine Gebühr gemäss Punkt 4 erhoben.

1.5 Wenn die verstorbene Person einer Gruppierung angehörte, welche ihre Lehre nicht auf dem Evangelium von Jesus Christus abstützt, wird die Infrastruktur nicht zur Verfügung gestellt.

1.6 Bei Abdankungen von Mitgliedern der katholischen Kirche werden die Kirche und das Orgelspiel nicht der Trauerfamilie, sondern der katholischen Pfarrei verrechnet.



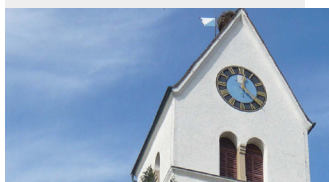
Reglement Benützung Kirche



2. Trauungen von auswärtigen Brautpaaren

Die nachfolgenden Bestimmungen betreffen Trauungen von Brautpaaren, wo weder Braut noch Bräutigam im Gebiet der reformierten Kirchgemeinde Steinmaur-Neerach wohnen.

- 2.1 Grundsätzlich ist der/die Pfarrer/in nicht zur Trauung verpflichtet, wenn weder Braut noch Bräutigam im Gebiet der Ref. Kirchgemeinde Steinmaur-Neerach wohnen.
- 2.2 Die Pfarrperson kann Auswärtige trauen, wenn das Brautpaar zum/r Pfarrer/in nähere Beziehungen hat und mindestens einer von beiden aktiv in der Kirche mitarbeitet oder mitgearbeitet hat.
- 2.3 Trifft letzteres nicht zu, ist das Brautpaar selbst für eine/n Pfarrer/in besorgt.
- 2.4 Für die Benützung der Kirche, die Honorierung des Sigristendienstes und des Orgelspiels wird eine Gebühr gemäss Punkt 4 erhoben.

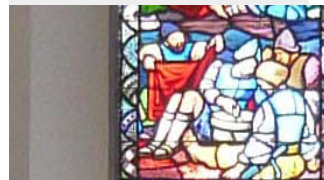


3. Benützung der Kirche für nichtkirchliche Anlässe

- 3.1 Die Gemeinden Steinmaur und Neerach, im Besonderen deren Kulturkommissionen können für Veranstaltungen die Kirche benützen. Thematik sowie Art und Weise der entsprechenden Darbietungen dürfen der evangelischen Lehre und dem christlichen Glaubensbekenntnis nicht entgegenstehen.
- 3.2 Für die Benützung der Kirche und die Honorierung des Sigristendienstes wird eine Gebühr gemäss Punkt 4 erhoben.
- 3.3 Über die Benützung der Kirche für nichtkirchliche Anlässe entscheidet in jedem Falle die Kirchenpflege Steinmaur-Neerach.
- 3.4 Bei Veranstaltungen der katholischen Kirchgemeinde erfolgt die Verrechnung durch das Sekretariat.



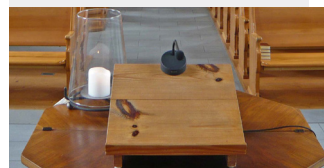
Reglement Benützung Kirche



4. Gebühren

Die Benützung unserer Kirche, der Sigristendienst und das Orgelspiel sowie die Nutzung der Technik ist für Mitglieder der Reformierten Kirche Steinmaur-Neerach kostenlos. In den übrigen Fällen gelten die folgenden Gebühren:

| | Mitglieder Ref. Landeskirche (Kanton ZH) | Nichtmitglieder | Lokale Vereine / Organisationen | Andere Ver- anstalter |
|--|--|-----------------|------------------------------------|--------------------------|
| Abdankung | | | | |
| Kirche / Sigrist/in | kostenlos | CHF 280.00 | - | - |
| Organist/in | kostenlos | CHF 240.00 | - | - |
| Pfarrer/in / Diakon/in (Friedhof) | kostenlos | CHF 360.00 | - | - |
| Pfarrer/in / Diakon/in (Friedhof und Kirche) | kostenlos | CHF 480.00 | - | - |
| Trauung | | | | |
| Kirche / Sigrist/in | CHF 200.00 | CHF 280.00 | - | - |
| Organist/in | kostenlos | CHF 240.00 | - | - |
| Pfarrer/in | nach Absprache | CHF 480.00 | - | - |
| Nichtkirchliche Anlässe (inkl. Sigrist/in) | - | - | CHF 200.00 | CHF 300.00 |
| Technik | | | | |
| Audio-Verstärkeranlage | CHF 150.00 | CHF 150.00 | CHF 150.00 | CHF 150.00 |
| Beamer | CHF 30.00 | CHF 30.00 | CHF 30.00 | CHF 30.00 |
| E-Piano | CHF 30.00 | CHF 30.00 | CHF 30.00 | CHF 30.00 |
| Einrichten Technik (pro 30 Min.) | CHF 40.00 | CHF 40.00 | CHF 40.00 | CHF 40.00 |



Die Gebühren für Trauungen können reduziert oder erlassen werden, wenn...

... ein Teil in der Kirchgemeinde Steinmaur-Neerach aufgewachsen ist.

... die Eltern in der Gemeinde wohnen.

... jemand in besonderer Weise in unserer Kirchgemeinde mitarbeitet bzw. mitgearbeitet hat.

Kirchgemeindehaus



Grosser Saal mit ausgestatteter Küche und vielseitiger Aussenanlage

Der grosse Saal bietet mit oder ohne Tische Sitzplätze für 130 Personen. Bei Apéros ist die Grenze bei 160 Personen und mit zusätzlicher Aussenanlage (bei schönem Wetter) bei 200 Personen. Die Küche ist ausgerüstet von «Therma Grossküchen».



Mobiliar

- 25 Tische (180 x 70 cm)
- 130 Stühle

Technische Einrichtung

- Beamer montiert (HDMI-Anschluss)
- Leinwand 180 cm
- Klavier Pfeiffer
- Audio-Verstärkeranlage (Mischpult 6 Kanal mit Hand-/Ansteck-Mikrofon und Eingang für MP3/CD-Player/Computer)
- Handfunkmikrofon

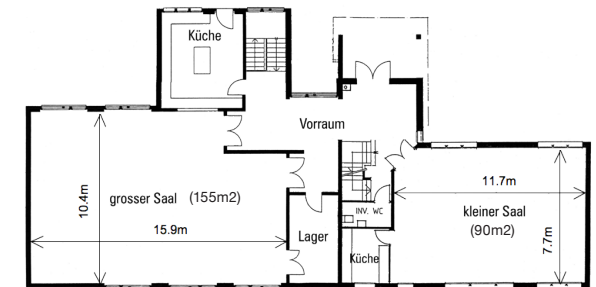
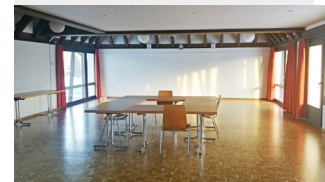


Aussenanlage

- 2 grosse, fix platzierte Sonnenschirme
- 5 kleine, mobile Sonnenschirme auf Anfrage
- Direkter Ausgang
- Grosser Kinderspielplatz (öffentlich)



Kirchgemeindehaus



Kleiner Saal mit kleiner Küche

Der kleine Saal bietet mit oder ohne Tische Platz für 50 Personen. Die kleine Teeküche beinhaltet Herd, Backofen, Kühlschrank und Spülmaschine.



Mobiliar

- 4 Tische 160 x 70 cm
- 8 Tische 200 x 70 cm
- 50 Stühle

Technische Einrichtung

- Beamer montiert (HDMI-Anschluss)
- Leinwand 180 cm
- Audio-Verstärkeranlage (für Notebook)
- Hellraumprojektor
- E-Piano Roland HP-1000S



Kirchgemeindehaus

Chinderland

Im Kinderland finden Kinder von 0 bis ca. 6 Jahren Anregungen zur Beschäftigung. Es gibt eine Bewegungsecke mit Schaumgummiwürfeln, eine Spielküche und eine Puppenstube sowie viele Bücher und diverse weitere Spielsachen, die alleine oder mit Begleitung von Erwachsenen bespielt werden können.

Kindertische und Kinderstühle für Bastelarbeiten oder zum Essen sind ebenfalls vorhanden. Im Eingangsbereich hat es eine Küche mit Spülbecken, kleinem Kühlschrank und zwei Herdplatten. Kindergeschirr ist vorhanden.

Mobiliar

- 5 Kindertische
- 24 Kinderstühle



Benützung Kirchgemeindehaus

Gültig ab 10/2020



Reglement

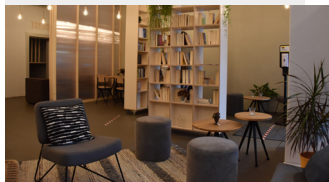
- Die Hausordnung ist integrierter Bestandteil des Mietvertrags.
- Bei Schlüsselverlust werden die entstehenden Kosten verrechnet.
- Sämtliche Kosten für Schäden an der Einrichtung und am Gebäude werden der Mietpartei verrechnet.
- Für Umtriebe wegen mangelhafter Reinigung etc. wird eine zusätzliche Entschädigung gemäss Aufwand des/r Hauswarts/in erhoben.

Gebühren

- Vereine*, Behörden*, Behördenmitglieder der Kirche und Angestellte können das Kirchgemeindehaus 1 x jährlich zu einem Spezialpreis von CHF 80.00 mieten. *nicht für private Anlässe
- Bei Annullationen, die bis spätestens zwei Wochen vor der geplanten Veranstaltung schriftlich beim Sekretariat eintreffen, verrechnen wir eine Umtriebsentschädigung von CHF 80.00 pro Raum. Bei kurzfristigeren Annullationen werden 80% der Mietgebühren fällig.

| | Mitglieder Ref. Kirche, Behörden und Vereine Steinmaur/Neerach | | Andere | |
|---|--|------------|------------|------------|
| | max. 6 Std | ganzer Tag | max. 6 Std | ganzer Tag |
| Grosser Saal inkl. Technik | CHF 240.00 | CHF 320.00 | CHF 300.00 | CHF 400.00 |
| Küche inkl. Geschirr | CHF 90.00 | CHF 90.00 | CHF 110.00 | CHF 110.00 |
| Küche und Aussenanlage | CHF 110.00 | CHF 110.00 | CHF 130.00 | CHF 130.00 |
| Kleiner Saal inkl. Technik | CHF 130.00 | CHF 180.00 | CHF 170.00 | CHF 220.00 |
| Küche inkl. Geschirr | CHF 40.00 | CHF 40.00 | CHF 60.00 | CHF 60.00 |
| Mobile Kaffeemaschine | CHF 30.00 | CHF 30.00 | CHF 30.00 | CHF 30.00 |
| Grill inkl. Gas | CHF 50.00 | CHF 50.00 | CHF 50.00 | CHF 50.00 |
| Einrichten Technik (pro 30 Min.) | CHF 40.00 | CHF 40.00 | CHF 40.00 | CHF 40.00 |
| Chinderland (Einzelvermietung) | CHF 80.00 | CHF 100.00 | CHF 100.00 | CHF 120.00 |
| Chinderland (zusätzl. zu Miete) | CHF 40.00 | CHF 50.00 | CHF 60.00 | CHF 70.00 |

LOKAL17



Das LOKAL17 umfasst einen gemütlichen Loungebereich, einen Mehrzweckbereich sowie das Kidshouse. Im Tresorraum können Kinder unter 10 Jahren auf drei Ebenen eine eigene Welt entdecken.

Der Mehrzweckraum bietet an den Tischen Platz für gut 20 Personen, in Konzertstuhlung für 40 Personen.

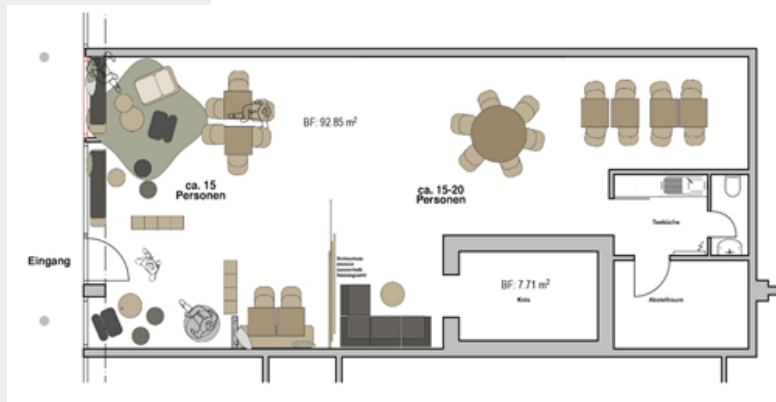


Mobiliar

- 9 Tische rechteckig 70x70cm
- 1 Rundtisch 150cm
- 40 Stühle (28 stapelbar)
- div. Clubtische, Sitzhocker, 2 Sessel und 1 Ecksofa
- Beamer, festinstalliert
- Soundanlage Sonos2 (via App zu bedienen)

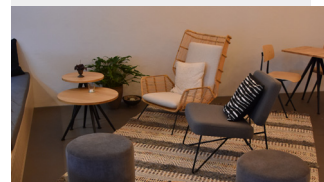


Die Tee/Kaffeeküche steht nicht zur Verfügung!



Benützung LOKAL17

Gültig ab 10/2020



Reglement

- Die Hausordnung ist integrierter Bestandteil des Mietvertrags.
- Bei Schlüsselverlust werden die entstehenden Kosten verrechnet.
- Sämtliche Kosten für Schäden an der Einrichtung und am Gebäude werden der Mietpartei verrechnet.
- Für Umtriebe wegen mangelhafter Reinigung etc. wird eine zusätzliche Entschädigung gemäss Aufwand des/r Hauswarts/in erhoben.

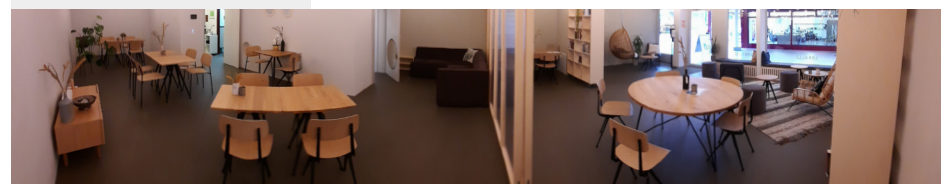


Gebühren

- Vereine*, Behörden*, Behördenmitglieder der Kirche und Angestellte können das Kirchgemeindehaus 1 x jährlich zu einem Spezialpreis von CHF 80.00 mieten. *nicht für private Anlässe
- Bei Annullationen, die bis spätestens zwei Wochen vor der geplanten Veranstaltung schriftlich beim Sekretariat eintreffen, verrechnen wir eine Umtriebsentschädigung von CHF 80.00 pro Raum. Bei kurzfristigeren Annullationen werden 80% der Mietgebühren fällig.



| | Mitglieder Ref. Kirche, Behörden und Vereine Steinmaur/Neerach | | Andere | |
|--------------------|--|------------|------------|------------|
| | max. 6 Std | ganzer Tag | max. 6 Std | ganzer Tag |
| Saal inkl. Technik | CHF 130.00 | CHF 180.00 | CHF 170.00 | CHF 220.00 |



Mobile Technik

- Mobile Audioverstärkeranlage mit integriertem 8 Kanal Mischpult (HK LUCAS NANO 608i). Das Komplett-PA hat 8 Kanäle und ist entweder manuell am Subwoofer oder per iPad fernsteuerbar. Es ist sehr handlich (16,3 kg) und bietet dazu aber beeindruckende Soundpower. Es gibt diverse Setups die zusammengestellt werden können.
- Mobiler Beamer (Acer P5530, Full HD, 4000lm)
- Mobile Leinwand (Elite Screens, 254 cm, 16:9)
- Diverses Technikmaterial auf Anfrage: Mikrofone, Verstärker, Monitore, Kabel etc.

| | ganzer Tag | Wochenende |
|-------------------------------------|------------|------------|
| Mobile Audioverstärkeranlage | | |
| Mono / 2.1 Setup | CHF 100.00 | CHF 150.00 |
| Twin-Stereo Setup | CHF 150.00 | CHF 200.00 |
| zusätzl. 9,7" I-Pad als Mischpult | CHF 20.00 | CHF 30.00 |
| Mobiler Beamer | CHF 30.00 | CHF 50.00 |
| Mobile Leinwand | CHF 20.00 | CHF 30.00 |



Mono Setup



2.1 Setup

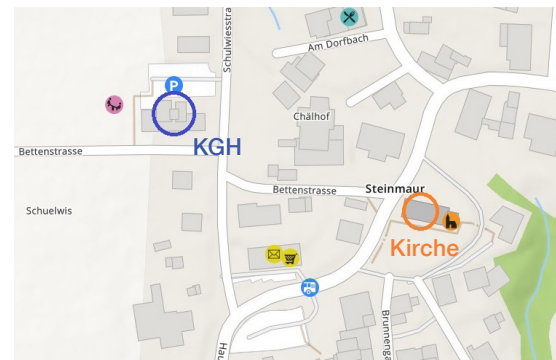


Twin-Stereo Setup



Mono-Cube Setup

Lageplan / Kontakt

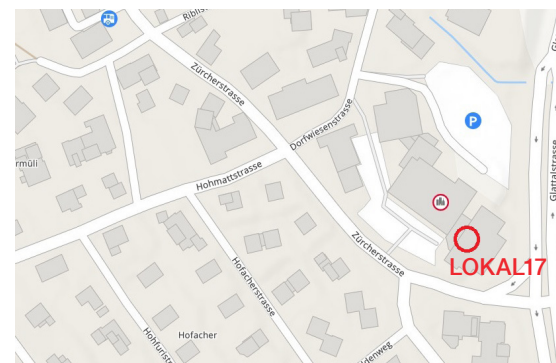


Kirche

Hauptstrasse 58, 8162 Steinmaur

Kirchgemeindehaus (KGH)

Schulwiesstrasse 7, 8162 Steinmaur



LOKAL17

Zürcherstrasse 17, 8173 Neerach

Kontakt

Sekretariat

Yvonne Bernauer

044 854 07 57

sekretariat@refsteinmaur-neerach.ch